



## **INSTRUKCJA OBSŁUGI**



**OKAPU KUCHENNEGO OK-2**

***NT - 3***

## Szanowni Klienci

Staliście się Państwo właścicielami okapu kuchennego **OK - 2 NT - 3**.

Okap ten został zaprojektowany i wykonany specjalnie z myślą o spełnieniu Państwa oczekiwań i z pewnością będzie stanowić część nowocześnie wyposażonej kuchni. Zastosowane w nim nowoczesne rozwiązania konstrukcyjne i użycie najnowszej technologii produkcji, zapewniają mu wysoką funkcjonalność i estetykę.

Przed przystąpieniem do montażu okapu prosimy o dokładne zapoznanie się z treścią niniejszej instrukcji. Dzięki temu unikną Państwo błędnej instalacji i obsługi okapu.

Życzymy satysfakcji i zadowolenia z wyboru okapu firmy **Toflesz**.

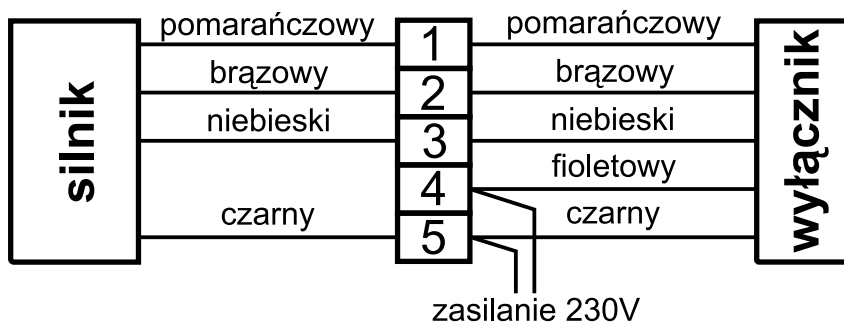
## CHARAKTERYSTYKA

Okap kuchenny służy do usuwania oparów kuchennych. Jest on przeznaczony do użytku domowego. Okap wymaga zainstalowania przewodu odprowadzającego powietrze na zewnątrz. Po zainstalowaniu filtra z węglem aktywnym okap może pracować jako pochłaniacz zapachów. W tym przypadku nie wymaga się instalacji przewodu odprowadzającego powietrze na zewnątrz.

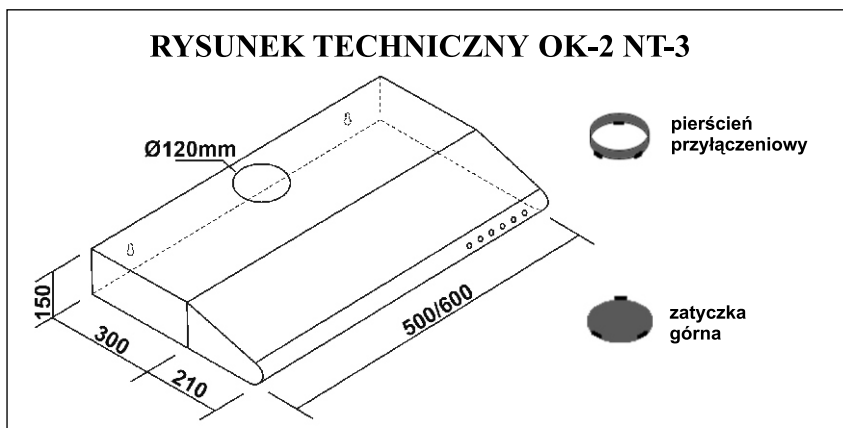
Okap jest urządzeniem elektrycznym wykonanym w II klasie ochrony przeciwporażeniowej. Posiada niezależne oświetlenie oraz wentylator wyciągowy z możliwością ustawienia jednej z trzech prędkości obrotowych.

Okap przeznaczony jest do trwałego zamontowania na pionowej ścianie ponad kuchenką gazową lub elektryczną.

## SCHEMAT PODŁĄCZENIA PRZEWODÓW



## RYSUNEK TECHNICZNY OK-2 NT-3



### DANE TECHNICZNE

Napięcie zasilania	230V ~50Hz
Silnik wentylatora	1
Ilość filtrów tłuszczowych	2
Oświetlenie	żarówki 2x25W
Stopnie prędkości	3
Szerokość (mm)	500/600
Średnica wylotu (mm)	120
Wydajność (m <sup>3</sup> /h)	390
Pobór mocy (W)	140
Głośność (dBA)	48
Rodzaj pracy	wyciąg lub pochłaniacz

### WARUNKI EKSPLOATACJI

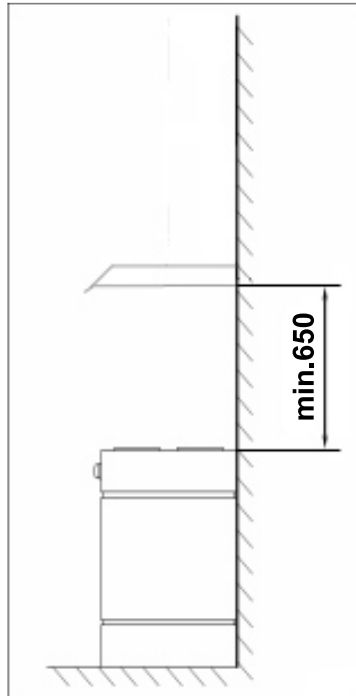
- ❑ Okap kuchenny należy podłączyć do odpowiedniego kanału wentylacyjnego (nie wolno podłączać okapu do kanałów kominowych, dymowych lub spalinowych będących w eksploatacji).
- ❑ Urządzenie należy zamontować na wysokości nie niższej niż 650mm od elektrycznej płyty kuchennej i 700mm od kuchni gazowej.
- ❑ Pod okapem nie wolno pozostawiać odkrytego płomienia; podczas zdejmowania naczyń znad palnika, należy ustawić płomień minimalny.
- ❑ Potrawy przygotowywane na tłuszczach powinny być stale nadzorowane, ponieważ nagrzany tłuszcz może się łatwo zapalić.
- ❑ Filtr przeciw tłuszczowy należy czyścić przynajmniej raz na dwa miesiące gdyż osadzony na nim tłuszcz jest łatwopalny.

- Przed każdą operacją czyszczenia, wymianą filtra lub podjęciem prac naprawczych należy odłączyć urządzenie od gniazdka elektrycznego.
- Jeżeli w pomieszczeniu, oprócz okapu, eksploatuje się inne urządzenia spalające gaz lub inne paliwa (np. grzejniki przepływowe, piece na paliwa ciekłe, termy, itp.) należy zadbać o wystarczającą wentylację (dopływ powietrza).

## MONTAŻ

W celu zamontowania okapu należy wykonać następujące czynności:

- 1) Zawiesić korpus okapu na wkręconych kołkach rozporowych (Ø8mm).
- 2) Podłączyć okap do otworu odprowadzającego powietrze na zewnątrz za pomocą elastycznego przewodu o średnicy 120mm.
- 3) Jeżeli okap ma pracować jako pochłaniacz zapachów należy zainstalować filtr węglowy, przestawić dźwignię na wentylatorze w pozycję „Z” oraz założyć zatyczkę górną.
- 4) Podłączyć okap do sieci elektrycznej.



Po podłączeniu do sieci elektrycznej (230V ~50Hz) należy sprawdzić czy działa oświetlenie okapu oraz czy silnik pracuje.

Po zainstalowaniu okapu należy zapewnić łatwy dostęp do gniazda elektrycznego w celu wyjęcia wtyczki od zasilania.

## WYBÓR TRYBU PRACY OKAPU KUCHENNEGO

### • Ustawienie wyciągowego trybu pracy urządzenia

W trakcie wyciągowego trybu pracy okapu powietrze odprowadzane jest na zewnątrz specjalnym przewodem (Ø120mm). Przy tym ustawieniu należy usunąć ewentualne filtry węglowe.

### • Ustawienie trybu pracy okapu jako pochłaniacz zapachów

W tej opcji przefiltrowane powietrze wraca z powrotem do pomieszczenia poprzez otwory umieszczone w górnej części okapu.

Przy tym ustawieniu należy zamontować filtr węglowy.

- **Prędkość wentylatora**

Prędkość najniższą i średnią należy stosować przy normalnych warunkach oraz małym natężeniu oparów. Natomiast prędkość najwyższą należy stosować tylko przy dużym stężeniu oparów kuchennych, np. podczas grillowania bądź smażenia.

## **OBSŁUGA OKAPU**

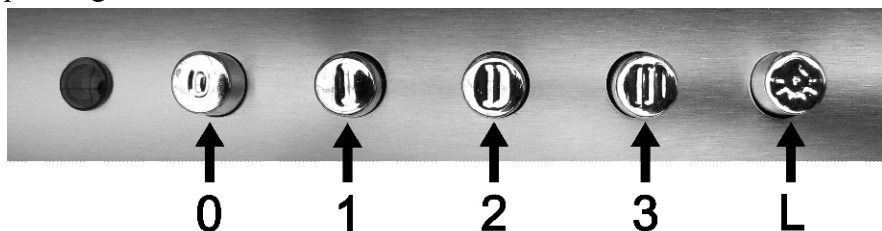
- **Bezpieczeństwo przy użytkowaniu**

Zawsze należy sprawdzać czy płomień nie wykracza poza naczynie gdyż powoduje to niepotrzebną stratę energii i niebezpieczną koncentrację ciepła.

Nie należy używać okapu do celów niezgodnych z jego przeznaczeniem (np. do gastronomii przemysłowej).

- **Obsługa panelu sterowania**

Działanie okapu jest kontrolowane za pomocą przełącznika zespolonego:



- Przyciski 1, 2, 3 służą do włączania urządzenia, a także do wyboru prędkości wentylatora w przedziale od 1 do 3.
- Czerwona lampka informuje o pracy okapu.
- Przycisk „L” służy do włączania i wyłączania oświetlenia.
- Przycisk 0 służy do wyłączenia pracy wentylatora.

## **KONSERWACJA**

Regularna konserwacja i czyszczenie urządzenia zapewni dobrą i bezawaryjną pracę okapu oraz przedłuży jego żywotność. Należy zwracać szczególną uwagę aby filtr przeciw tłuszczowy był czyszczony zgodnie z zaleceniami producenta.

- **Filtr przeciwtłuszczowy**

Filtr przeciwtłuszczowy (aluminiowy) powinien być czyszczony co dwa miesiące w zmywarce do naczyń lub ręcznie przy użyciu łagodnego płynu.

Aby wyjąć filtr aluminiowy należy zwolnić zatrzask zamka, a następnie wyciągnąć filtr ukośnie w dół. Po wyczyszczeniu osuszony filtr należy zamontować w korpusie okapu.

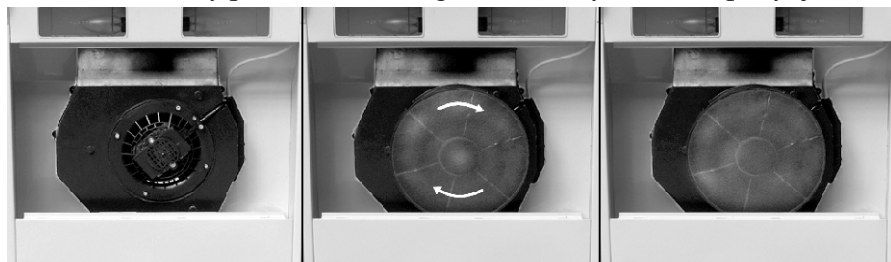
### • Filtr z węglem aktywnym

Filtr węglowy stosuje się wyłącznie wtedy gdy okap nie jest podłączony do przewodu wentylacyjnego.

Filtr węglowy można nabyć w sklepie ze sprzętem AGD lub u producenta okapu. W celu ułatwienia zakupu filtra należy odczytać typ okapu z tabliczki znamionowej znajdującej się wewnątrz korpusu okapu. Tabliczka jest dostępna dopiero po zdemontowaniu filtra aluminiowego.

Filtr z węglem aktywnym posiada zdolność pochłaniania zapachów aż do swego nasycenia. Filtr tego typu nie nadaje się do mycia ani regeneracji i powinien być wymieniany co najmniej raz na trzy miesiące lub częściej w sytuacji gdy okap jest intensywnie używany.

Aby zamontować filtr węglowy należy zdjąć filtr aluminiowy, następnie przyłożyć filtr węglowy do wlotu wentylatora i przekręcić go zgodnie z ruchem wskazówek zegara aż nastąpi zablokowanie filtra w zaczepach. Jednocześnie należy przestawić dzwignię na wentylatorze w pozycję „Z”



### • Oświetlenie

Okap kuchenny wyposażony jest w dwie żarówki o gwincie E14, mocy 25W każda i napięciu 230V.

W celu wymiany uszkodzonej żarówki należy na początku odłączyć okap od gniazda elektrycznego, następnie zdjąć filtr aluminiowy i wymienić uszkodzoną żarówkę używając do tego celu szmatki lub papieru. Na końcu ponownie zamontować filtr aluminiowy i podłączyć okap do zasilania.

*Zwróć uwagę aby moc nowej żarówki nie była większa niż 25W.*

### • Czyszczenie

Podczas normalnego czyszczenia okapu **nie należy**:

- ☐ Używać namoczonych szmatek lub gąbek ani strumienia wody.
- ☐ Stosować substancji żrących, zwłaszcza do czyszczenia

- powierzchni wykonanych ze stali nierdzewnej i lakierowanej.
- Używać twardej, szorstkiej szmatki.

Zaleca się stosowanie wilgotnej szmatki oraz obojętnych środków myjących.

### ***Oświadczenie producenta:***

Producent deklaruje, że ten produkt spełnia zasadnicze wymagania wymienionych poniżej dyrektyw europejskich:

- dyrektywa niskonapięciowa LVD 2006/95/WE
- dyrektywa kompatybilności elektromagnetycznej EMC 2004/108/WE

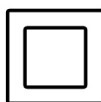
W związku z powyższym urządzenie zostało oznakowane symbolem CE oraz została wystawiona dla niego deklaracja zgodności.

### ***Postępowanie ze zużytym sprzętem:***

Zgodnie z dyrektywą dotyczącą postępowania ze zużytym sprzętem: po zakończeniu użytkowania tego urządzenia należy oddać go do punktu zbiórki i recyklingu urządzeń elektrycznych i elektronicznych. Pod żadnym pozorem nie wolno wyrzucać go wraz z odpadami komunalnymi. Informuje o tym symbol umieszczony na produkcie, instrukcji obsługi lub opakowaniu.

Zastosowane w urządzeniu tworzywa nadają się do powtórnego użycia zgodnie z ich oznaczeniem. Dzięki powtórnemu użyciu, wykorzystaniu materiałów lub innym formom wykorzystania zużytych urządzeń wnoszą Państwo istotny wkład w ochronę naszego środowiska.

Informacji o punktach zbierania i usuwania zużytych urządzeń udzieli Państwu lokalny Urząd Gminy.



**Z.P.H. „TOFLESZ”**

**25-620 KIELCE**

**ul. Kolberga 4**

**tel. +48 41 347-83-00**

**fax. +48 41 345-77-32**

**www.toflesz.com**

**e-mail: biuro@toflesz.com**



## KARTA GWARANCYJNA

1. Sprzedający gwarantuje sprawne działanie sprzętu w okresie 24 miesięcy od daty sprzedaży. Ujawnione w tym okresie wady fabryczne będą usuwane bezpłatnie.
2. Karta gwarancyjna jest ważna tylko wraz z dowodem zakupu.
3. Okap zostanie naprawiony w ciągu 14 dni roboczych, jeżeli klient dostarczy reklamowany towar do serwisu lub punktu sprzedaży.
4. Gwarancja nie obejmuje:
  - a) mechanicznych uszkodzeń sprzętu spowodowanych przez użytkownika,
  - b) uszkodzeń i wad wynikłych na skutek:
    - niewłaściwego lub niezgodnego z instrukcją użytkowania, przechowywania lub konserwacji,
    - stosowania niewłaściwych materiałów eksploatacyjnych, środków czyszczących bądź konserwujących,
    - nieprzestrzegania zaleceń producenta w zakresie eksploatacji sprzętu poza warunkami indywidualnego gospodarstwa domowego (np.: w punktach zbiorowego żywienia, zakładach gastronomicznych, itp.),
    - samowolnych napraw, przeróbek lub zmian konstrukcyjnych,
  - c) przepalenia żarówki,
  - d) uszkodzeń spowodowanych czynnikami zewnętrznymi niezależnymi od producenta.
5. Gwarancji udziela się od daty wydania okapu udokumentowanej dowodem sprzedaży, który powinien zawierać datę zakupu i symbol urządzenia.

.....  
Data sprzedaży

.....  
Pieczeń i podpis sprzedawcy

### INFORMACJE O PRZEBIEGU NAPRAWY

Lp.	Data zgłoszenia	Data wykonania, podpis technika	Opis naprawy